

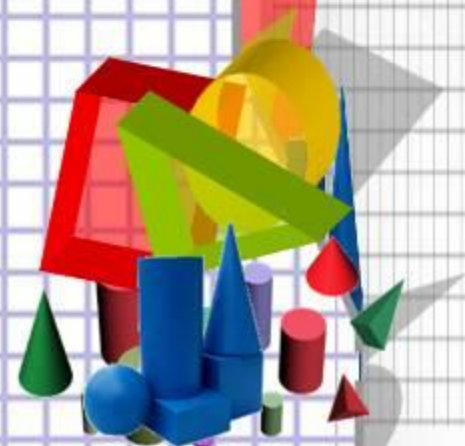
# **Урок**

## **Додавання і віднімання десяткових дробів**



## ***Мета уроку:***

- вдосконалювати навички порівняння і округлення десяткових дробів,
- формувати навички додавання і віднімання десяткових дробів,
- розвивати навички усної лічби, розумову активність,
- спонукати до творчої роботи на уроці.



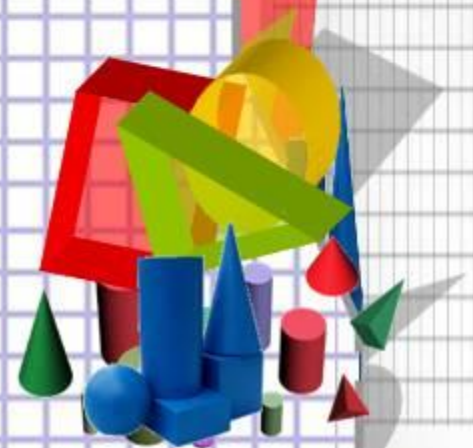
# ПЕРЕВІРКА ДОМАШНЬОГО ЗАВДАННЯ

**№869**

- 1) 10,5**
- 2) 10,35**
- 3) 20,2**
- 4) 1,552**
- 5) 19,091**
- 6) 94,500**

**№871**

- 1) 2,5**
- 2) 9,77**
- 3) 5,22**
- 4) 14,37**
- 5) 3,622**
- 6) 20,66**





# **Актуалізація опорних знань**

## ***«Бліц-інтерв'ю»***



- **Який дріб називається десятковим?**
- **Сформулюйте правило порівняння десятих дробів з рівними цілими частинами.**
- **Сформулюйте правило порівняння десятих дробів з різними цілими частинами.**
- **Як додати два десятих дробів?**
- **Сформулюйте правило округлення десятих дробів.**
- **Сформулюйте переставну властивість додавання.**
- **Сформулюйте сполучну властивість додавання.**



# Усний рахунок

$$1,2 + 2,4 =$$

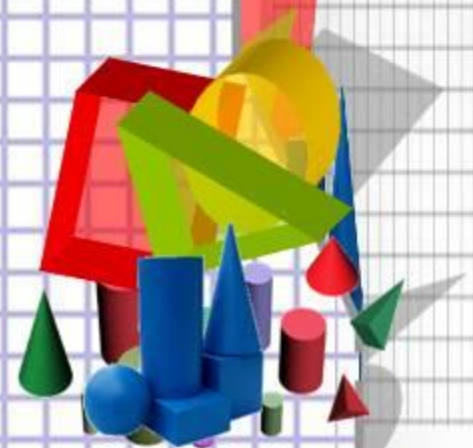
$$9,7 - 5,1 =$$

$$7,8 - 0,2 =$$

$$4,2 + 3,7 =$$

$$2,5 + 5,5 =$$

$$5,6 - 2,5 =$$





# РОБОТА В ПАРАХ

**Завдання.** Підкресліть тільки ті приклади, в яких знак стоїть правильно. Разом з прикладом необхідно підкреслити і букву в дужках. Зачитайте, яке слово ви одержали в колонці справа

$$43,04 > 43,10$$

(а)

$$0,5 > 0,49$$

(д)

$$4,586 < 4,59$$

(р)

$$34,25 < 35,25$$

(о)

$$68,34 > 68,345$$

(ш)

$$18,263 > 18,2631$$

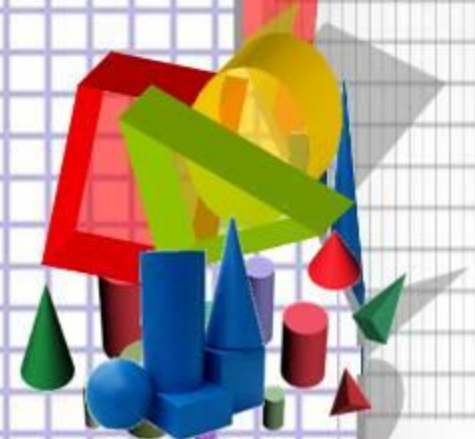
(м)

$$45,20 = 45,2$$

(б)

$$342,05 < 342,4$$

(и)



# ПЕРЕВІР СЕБЕ

$$0,5 > 0,49$$

(д)

$$4,586 < 4,59$$

(р)

$$34,25 < 35,25$$

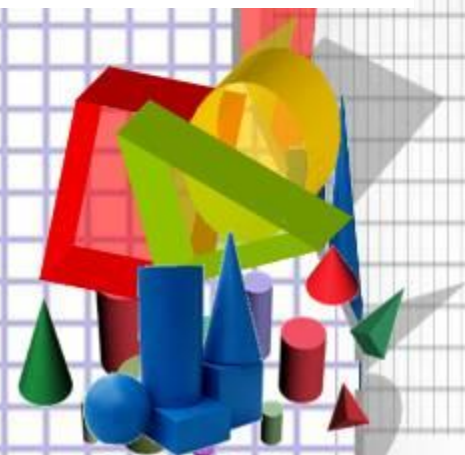
(о)

$$45,20 = 45,2$$

(б)

$$342,05 < 342,4$$

(и)





# ТЕСТИ

1. Знайти суму  $4,3 + 5,9 =$

а) 10,2; б) 9,3; в) 9,9; г) 9,12; д) 9.

2. Знайти суму  $20 + 7,357 =$

а) 27,357; б) 27; в) 27,3; г) 27,35; д) 27,4.

3. Знайти різницю  $14,7 - 8,4 =$

а) 23,1; б) 6,3; в) 6,7; г) 6,4; д) 6.

4. Знайти різницю  $53 - 4,23 =$

а) 49,23; б) 49,77; в) 48; г) 52,77; д) 48,77.

5. Виконати додавання:  $38,25 + 21,13 =$

а) 59,38; б) 59; в) 59,13; г) 59,35; д) 59,25.

6. Виконати додавання:  $3,1 + 12,2983 =$

а) 15; б) 12,6083; в) 12,2983; г) 12,2914; д) 15,3983.

7. Розв'язком рівняння  $x + 4,83 = 9$  є

а) 9; б) 4,83; в) 4,17; г) 8,83; д) 5,17.

8. Розв'язком рівняння  $x - 6,24 = 8,1$  є

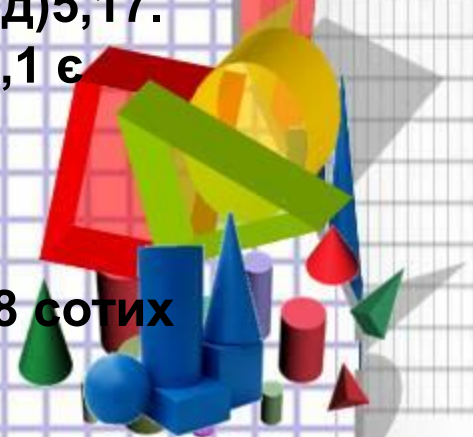
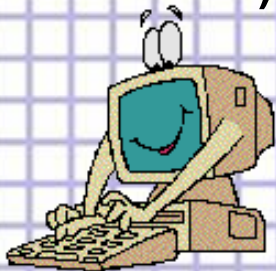
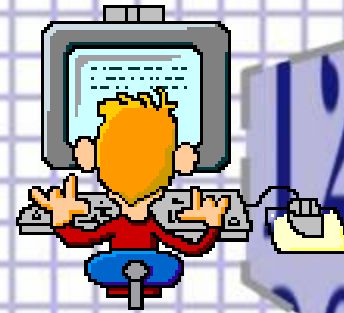
а) 14,34; б) 14,86; в) 1,86; г) 14,2; д) 14,04.

9. Записати десятковим дробом 23 цілих 5 десятих

а) 235; б) 23,5; в) 23,05; г) 2,35; д) 0,235.

10. Записати десятковим дробом 5 цілих 7 десятих 8 сотих

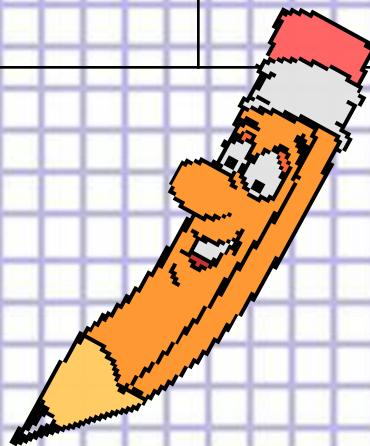
а) 5,78; б) 57,5; в) 0,578; г) 5,78; д) 578.





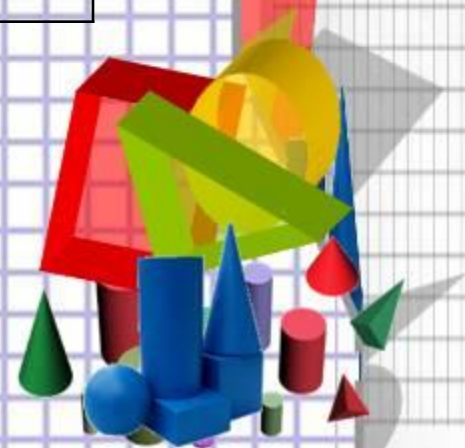
# ОКРУГЛИТИ ДРОБИ

<b>В – I</b>	<b>В – II</b>
<b>Округлити дроби до десятих</b>	<b>Округлити дроби до сотих</b>
<b>8,75</b>	<b>9,573</b>
<b>4,257</b>	<b>5,377</b>
<b>12,42</b>	<b>16,8349</b>
<b>78,1358</b>	<b>23,1476</b>



# ПЕРЕВІР СЕБЕ

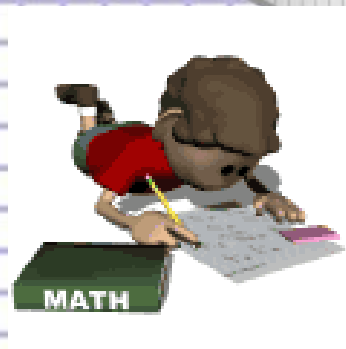
<b>В – I</b>	<b>В – II</b>
<b>Округлити дроби до десятих</b>	<b>Округлити дроби до сотих</b>
<b><math>8,75 \approx 8,8</math></b>	<b><math>9,573 \approx 9,57</math></b>
<b><math>4,257 \approx 4,3</math></b>	<b><math>5,377 \approx 5,38</math></b>
<b><math>12,42 \approx 12,4</math></b>	<b><math>16,8349 \approx 16,83</math></b>
<b><math>78,1358 \approx 78,1</math></b>	<b><math>23,1476 \approx 23,15</math></b>





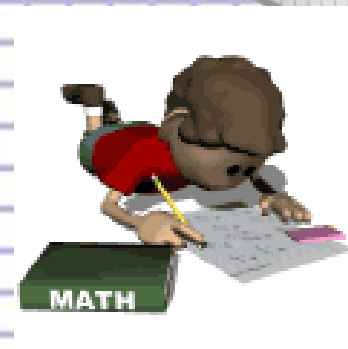
# ПОРІВНЯТИ ДРОБИ

<b>В – I</b>	<b>В – II</b>
<b>Порівняти дроби</b>	<b>Порівняти дроби</b>
<b>43,1    43,02</b>	<b>34,2    34,09</b>
<b>1,53    1,5</b>	<b>2,7    2,71</b>
<b>7    7,197</b>	<b>8,209    8</b>
<b>10,4    12,6</b>	<b>14,3    15,1</b>
<b>17    17,0</b>	<b>22,0    22</b>
<b>39,06    38,98</b>	<b>56,08    55,87</b>



# ПЕРЕВІР СЕБЕ

<b>В – I</b>	<b>В – II</b>
<b>Порівняти дроби</b>	<b>Порівняти дроби</b>
<b><math>43,1 &gt; 43,02</math></b>	<b><math>34,2 &gt; 34,09</math></b>
<b><math>1,53 &gt; 1,5</math></b>	<b><math>2,7 &lt; 2,71</math></b>
<b><math>7 &lt; 7,197</math></b>	<b><math>8,209 &gt; 8</math></b>
<b><math>10,4 &lt; 12,6</math></b>	<b><math>14,3 &lt; 15,1</math></b>
<b><math>17 = 17,0</math></b>	<b><math>22,0 = 22</math></b>
<b><math>39,06 &gt; 38,98</math></b>	<b><math>56,08 &gt; 55,87</math></b>





# Самостійна робота із взаємоперевіркою

**Завдання.** Обчислити зручним способом.

## I варіант

а)  $(3,75 + 0,273) + 0,25$

б)  $2,47 + 3,57 + 4,43$

в)  $0,9 + (2,78 + 4,1)$

г)  $(2,143 + 1,74) + 4,857$

д)  $1,725 + 2,48 + 3,275 + 4,52$

## II варіант

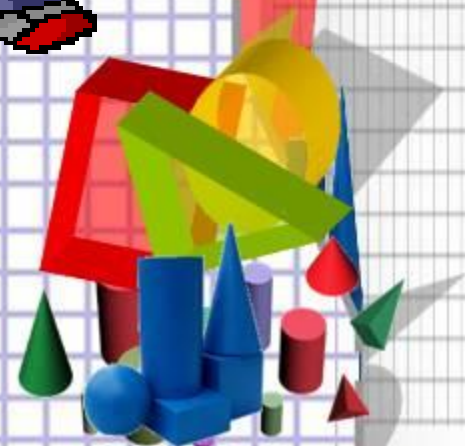
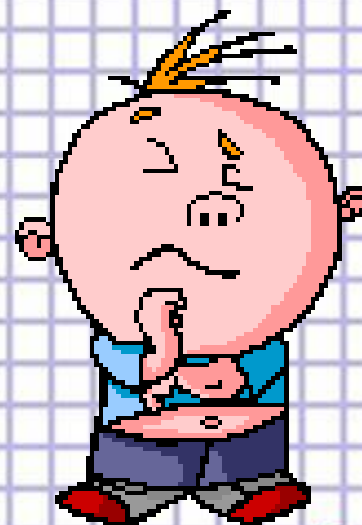
а)  $(2,78 + 1,145) + 2,22$

б)  $3,84 + 7,59 + 1,16$

в)  $1,7 + (3,48 + 0,3)$

г)  $(4,287 + 7,38) + 5,713$

д)  $3,428 + 5,74 + 2,572 + 4,26$



# ПЕРЕВІР СЕБЕ

## I варіант

- |                                  |       |
|----------------------------------|-------|
| а) $(3,75 + 0,273) + 0,25$       | 4,273 |
| б) $2,47 + 3,57 + 4,43$          | 10,47 |
| в) $0,9 + (2,78 + 4,1)$          | 7,78  |
| г) $(2,143 + 1,74) + 4,857$      | 8,74  |
| д) $1,725 + 2,48 + 3,275 + 4,52$ | 12    |

## II варіант

- |                                  |       |
|----------------------------------|-------|
| а) $(2,78 + 1,145) + 2,22$       | 6,145 |
| б) $3,84 + 7,59 + 1,16$          | 12,59 |
| в) $1,7 + (3,48 + 0,3)$          | 5,48  |
| г) $(4,287 + 7,38) + 5,713$      | 17,38 |
| д) $3,428 + 5,74 + 2,572 + 4,26$ | 16    |





# РОБОТА В ПАРАХ

**Завдання.** Результати, одержані обома варіантами при виконанні самостійної роботи, розмістити в порядку зростання.

Для того, щоб перевірити правильність виконання, кожній відповіді поставимо у відповідність букву.

Підпишіть під числами букви і прочитайте слово, яке ви одержали.

## I варіант

4,273      м

10,47      а

7,78      е

8,74      м

12      т

## II варіант

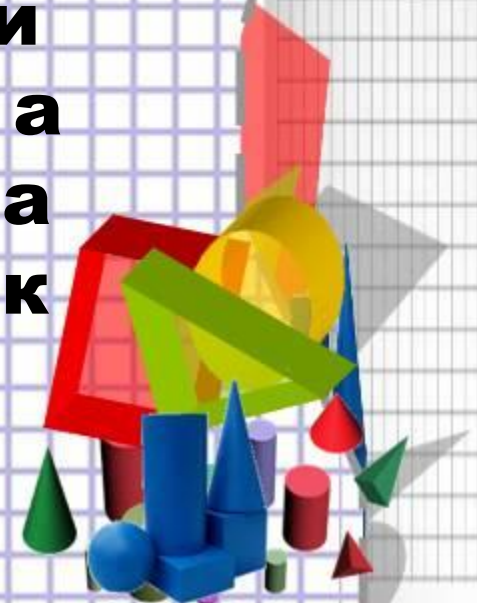
6,145      т

12,59      и

5,48      а

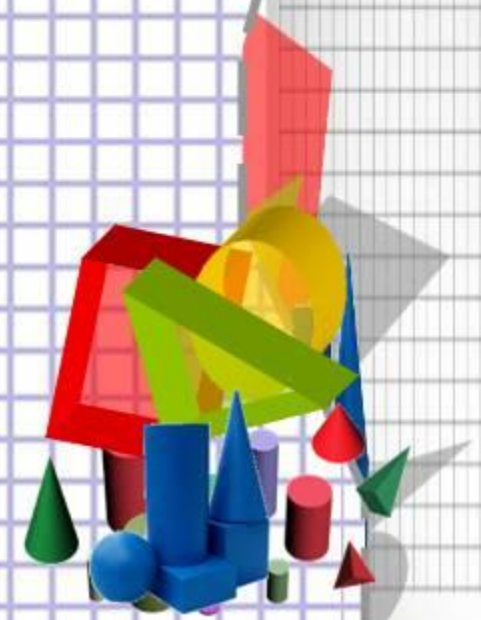
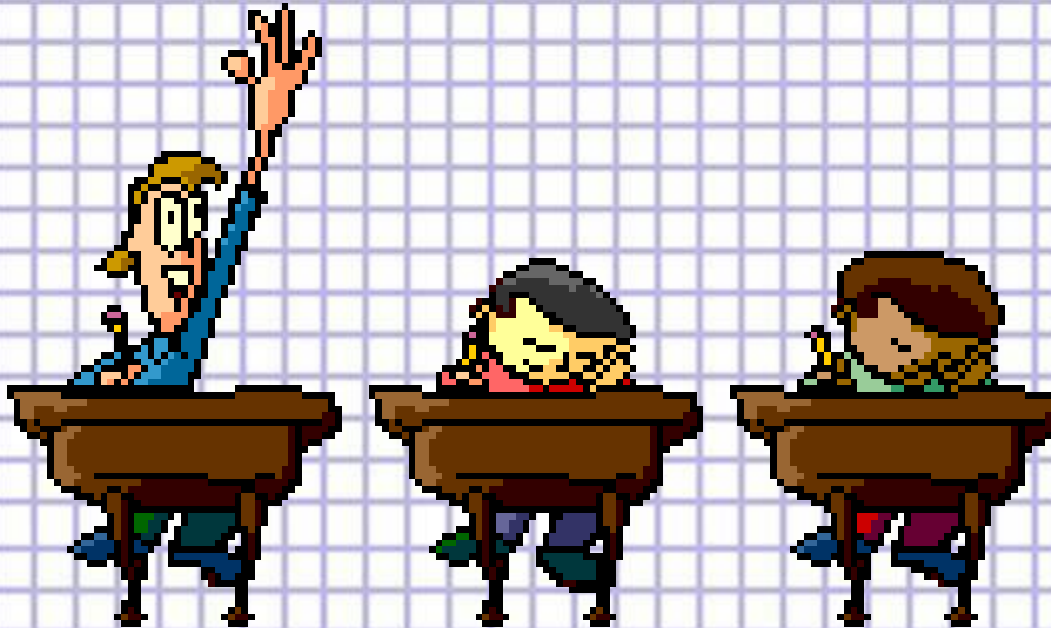
17,38      а

16      к



# ПЕРЕВІР СЕБЕ

4,273; 5,48; 6,145; 7,78; 8,74; 10,47; 12; 12,59; 16; 17,38  
м а т е м а т и к а

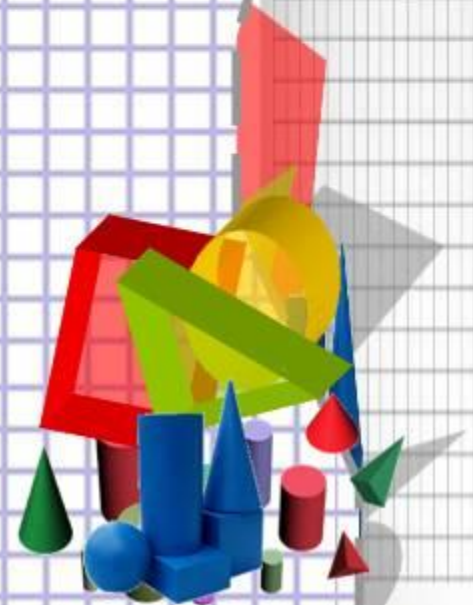




# РОБОТА З ПІДРУЧНИКОМ



**№ 872**



# Перевір себе

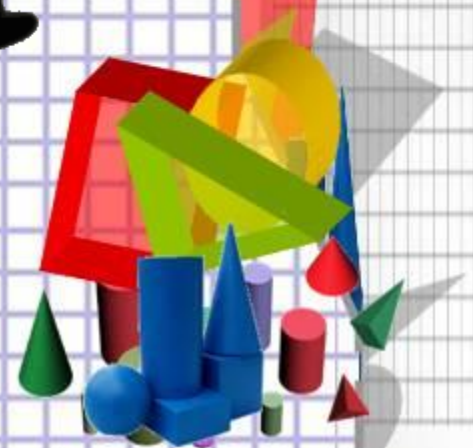
**№ 872**

**1) 4,17**

**2) 38,396**

**3) 30**

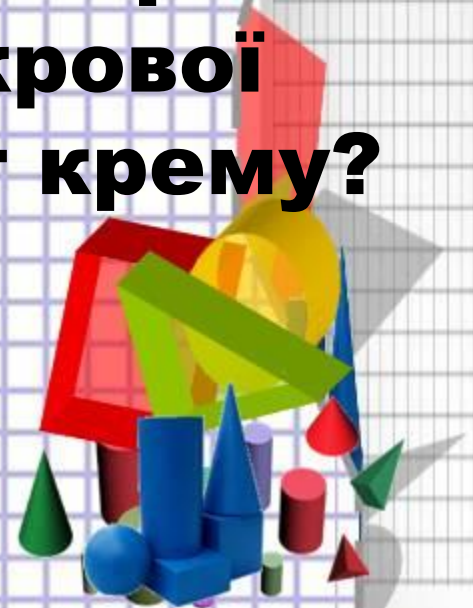
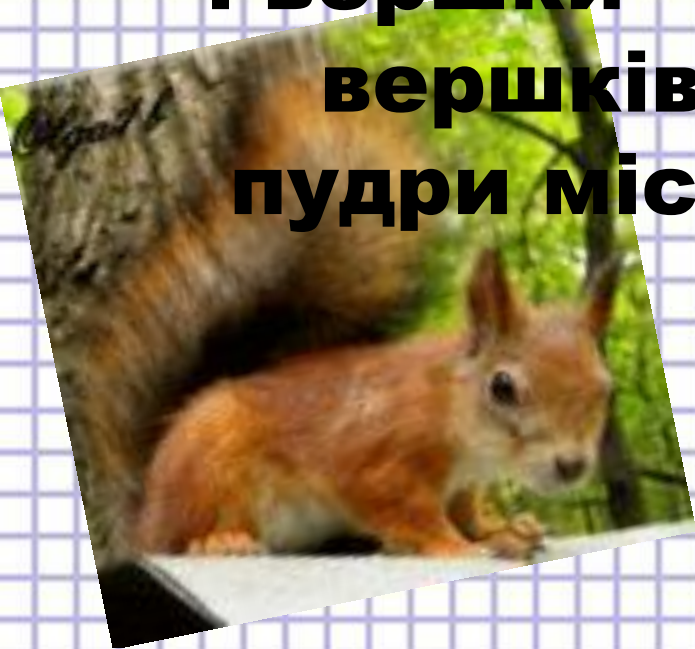
**4) 7,615**





# ЗАДАЧА-РЕЦЕПТ

Для приготування крему слід узяти вершки, сметану і цукрову пудру. Сметана і вершки важать 1,97кг, а цукрова пудра і вершки – 1,9кг. Скільки окремо вершків, сметани і цукрової пудри міститься у 3,15кг крему?



# ПЕРЕВІР СЕБЕ

$$3,15 - 1,97 = 1,18(\text{кг}) \text{ пудри}$$

$$3,15 - 1,9 = 1,25(\text{кг}) \text{ сметани}$$

$$1,9 - 1,18 = 0,72(\text{кг}) \text{ вершків}$$

**Відповідь: 1,25кг; 1,18кг; 0,72кг**



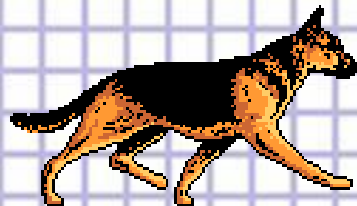


# ГРА “ХТО ШВИДШЕ”

Друкуючи завдання, я випадково пропустила в  
числах коми.

**Завдання.** Відновити записи.

$$52 + 18 = 7$$



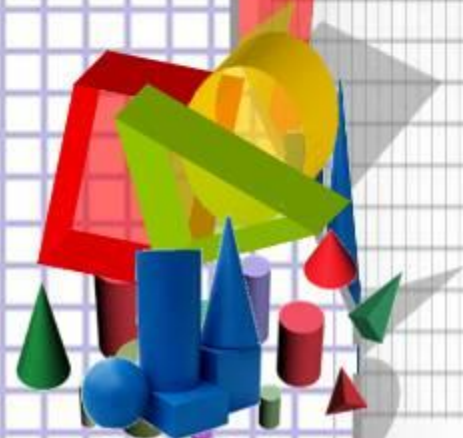
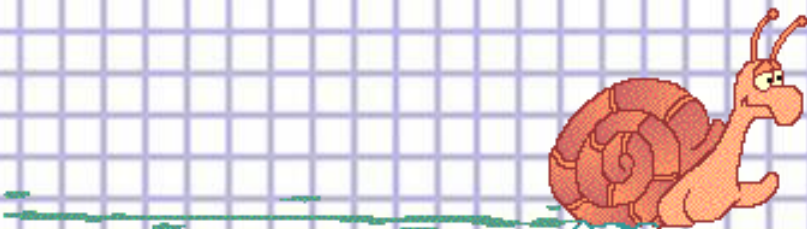
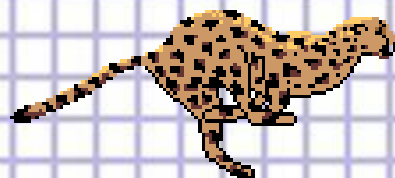
$$74 - 24 = 5$$



$$736 - 336 = 4$$



$$725 + 275 = 10$$



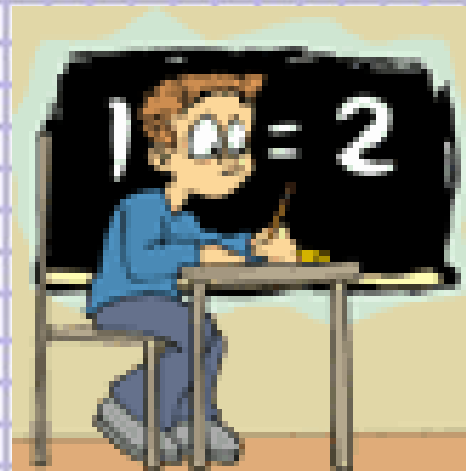
# ПЕРЕВІР СЕБЕ

$$5,2 + 1,8 = 7$$

$$7,4 - 2,4 = 5$$

$$7,36 - 3,36 = 4$$

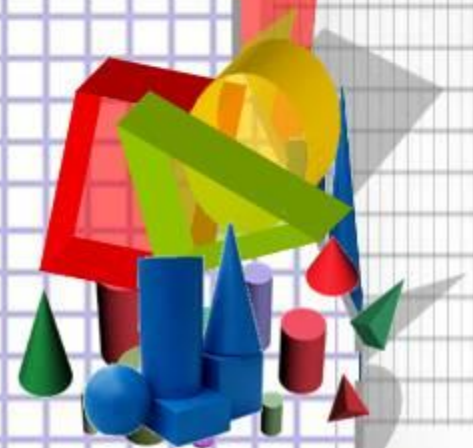
$$7,25 + 2,75 = 10$$





# ПІДСУМОК УРОКУ

- **Яку тему ми повторили на сьогоднішньому уроці?**
- **Що вам сподобалося, що не сподобалося на уроці?**
- **Оцінки за урок**



# ДОМАШНЄ ЗАВДАННЯ

Повторити п.33.

Розв'язати №№ 873, 875, 877

