

**Тема жіночої долі
у творчості Т.Шевченка
("Катерина", "Наймичка").
"Вічна" тема матері і сина.
Еволюція жіночого образу
у творах Тараса Шевченка.**

Презентація до уроку
Підготувала Павлюк Н.В., вчитель
української мови і літератури
Теслугівської ЗОШ І-ІІІ ст.



**Нічого кращого немає,
Як тая мати молодая
З своїм дитяточком малим.
... І перед нею помолюся,
Як перед образом святим
Т.Шевченко**

Мета:

- розкрити ставлення Т.Шевченка до жінки-матері;
- дослідити еволюцію жіночого образу в поемах «Катерина» і «Наймичка»;
- домогтися усвідомлення учнями змісту поем, у яких порушено проблеми покриток і материнства;
- розкрити сюжет і образи поеми через соціальний конфлікт;
- показати трагізм долі покритки у ХІХ ст.;
- засобами виразного читання та інсценізації створити потужне емоційно-естетичне враження;
- домогтися осмислити такі поняття, як дівоча честь, відповідальність за материнство і батьківство;
- застерегти учнів від повторення аналогічних помилок;
- розвивати навички аналізу художнього твору, критичність суджень;
- виховувати об'єктивність у ставленні до інших людей, шляхетність;
- прищеплювати любов до матері, повагу до жінки, шанобливе ставлення до коханої.

Цілі:

учні знатимуть:

- зміст, ідею, проблематику поем Т.Г.Шевченка; типи втілення жіночої долі;
- про становище жінки в кріпацькій Україні часів Т.Шевченка;

учні вмітимуть:

- розкривати тему та ідею художнього твору; виразно і вдумливо читати художній твір;
- порівнювати різні типи втілення теми жіночої долі у творчості поета;
- висловлювати свої міркування стосовно проблем, порушених автором у своїх поемах.



**Картина Рафаеля
“Сікстинська Мадонна”**



**Репродукція картини
Т.Шевченка “Катерина”**



**Репродукція картини
Т.Шевченка "Наймичка"**

- **Наше завдання** – протягом уроку дати відповідь на проблемні питання:

Яку загальнолюдську проблематику порушує автор у поемах «Катерина» і «Наймичка»? Протягом уроку заповнимо інформаційне гроно.

Чи можна назвати «Катерину» і «Наймичку» Шевченка повчальними творами?

Чи засуджуєте ви жінку, яка покинула свою дитину? Чи мала вона на це право?

Робота в групах

Група I

Узагальнити факти життя головних героїв у творах без емоцій, суб'єктивних оцінок.

Група II

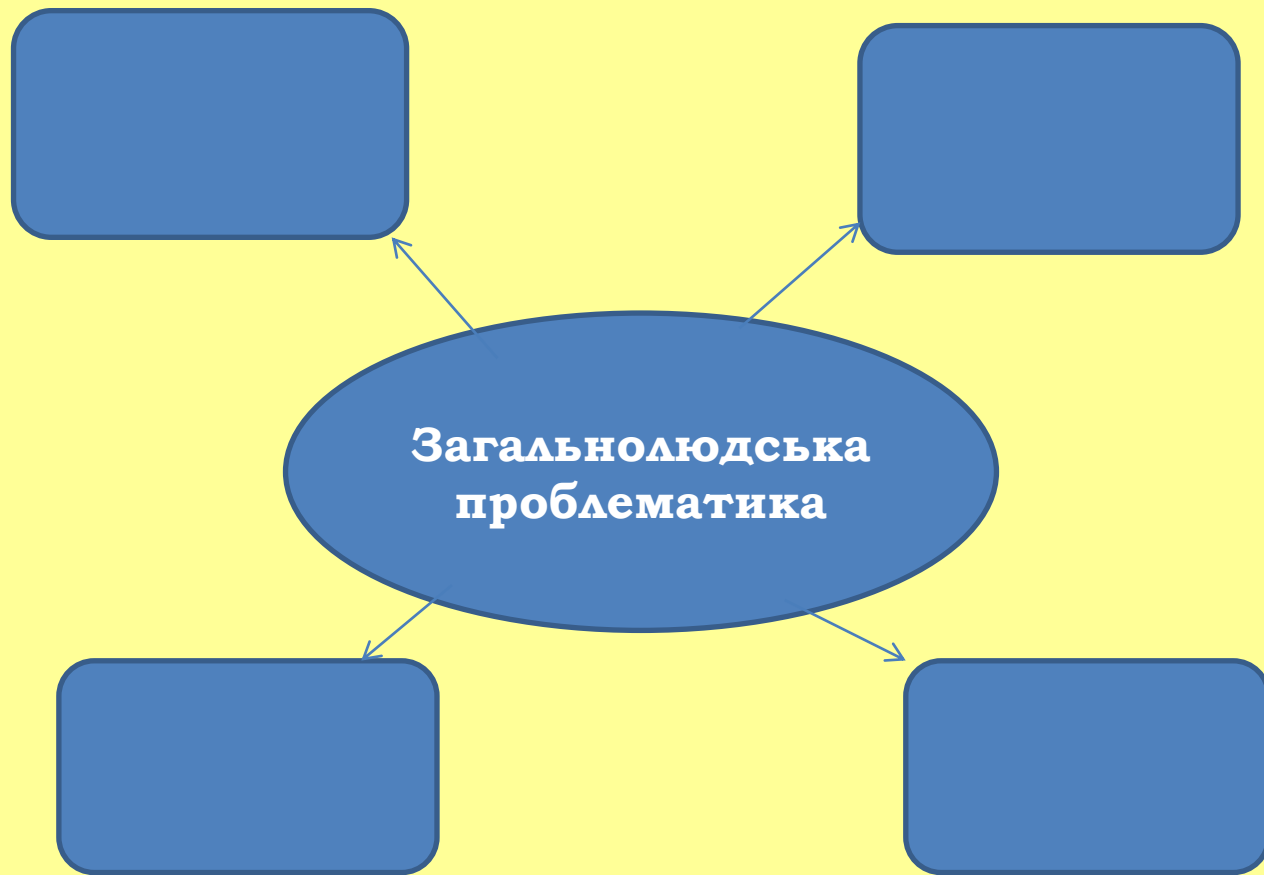
Дати порівняльну характеристику головним дійовим особам.

Робота в групах

Група ІІІ

Проблемне питання: яке рішення могла б прийняти Катерина, коли залишилася з позашлюбною дитиною?

У чому виражена проблематика твору?



Картка оцінювання

Клас _____

Дата _____

Урок _____

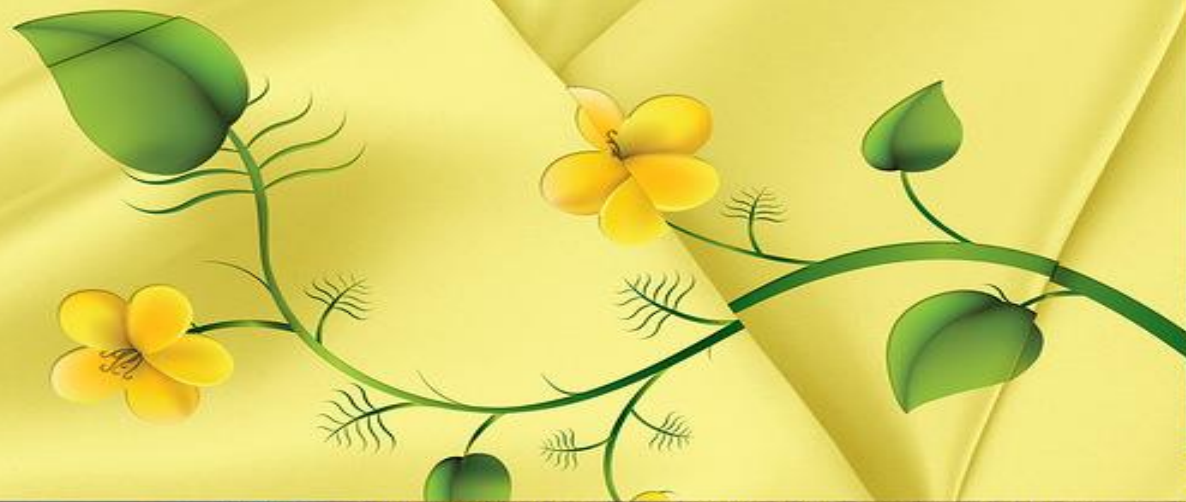
Прізвище, ім'я учня _____

Оцінювання здійснюється за 12-бальною шкалою.

Оцінка власної діяльності	
Оцінка групи	
Оцінка вчителя діяльності учня	
Найактивніший учень на мою думку на уроці	

Домашнє завдання:

- Підготувати напам'ять виразне читання уривка з поезії "У нашій раї на землі..."; зробити ідейно-художній аналіз поезії «Сон» («На панщині пшеницю жала...»)
- Прочитати поему «Марія» і підготуватися до характеристики головної героїні поеми.



СЛОВНИК

- **Покритка** – зведениця; нешлюбна мати; мати-одиначка, жінка, котра народила дитину, не перебуваючи у шлюбі.
- **Байстрюк** – дитина, котра народилася поза шлюбом.
- **Москалі** – солдати Російської імперії.
- **Еволюція** – термін, який позначає сукупність усіх змін протягом поколінь. Процес зміни, розвитку, перетворення когось, чогось. Удосконалення.